

### Anlageziel

Mindestens zwei Drittel der Vermögenswerte des Fonds werden in Anleihen investiert, die in Europa begeben werden. Der Fonds investiert in Anleihen (die einem Darlehen ähnlich sind und einen festen oder variablen Zinssatz zahlen), die von Unternehmen, Regierungen, Freiwilligenorganisationen und/oder Wohltätigkeitsorganisationen begeben werden, die sich für sozial vorteilhafte Aktivitäten und Entwicklungen engagieren. Die Anlagen werden vom Fondsmanager anhand einer von ihm entwickelten sozialen Rating-Methode beurteilt. Die sozialen Auswirkungen der Anlagen werden vierteljährlich von einem sozialen Beratungsausschuss überprüft, dessen Mitglieder zur Hälfte von INCO ernannt werden, einer auf Impact-Investment spezialisierten Organisation. INCO erstellt einen jährlichen Bericht über die soziale Performance, der vom sozialen Beratungsausschuss genehmigt und den Anlegern zur Verfügung gestellt wird.

### Fonds-Fakten

Fondskategorie: Rentenfonds/ Global/ Gemischte Emittenten/Gemischte Laufzeiten  
 WKN: A2DPDA  
 ISIN: LU1589837373  
 Aufgagedatum: 23. Mai 2017  
 Fondsvolumen: 150,10 Mio. EUR (29.11.2024)  
 Kapitalverwaltungsgesellschaft: Threadneedle Management Luxembourg S.A.  
 Fondsmanager/Anlageberater: -  
 Vertrieb: -  
 Sitzland: Luxemburg  
 Fondswährung: EUR  
 Rücknahmepreis: 9,99  
 Ertragsverwendung: Thesaurierend  
 Geschäftsjahr: 01. April - 31. März  
 Transparenzverordnung (EU) 2019/2088: -

### Wertentwicklung in der Vergangenheit\*

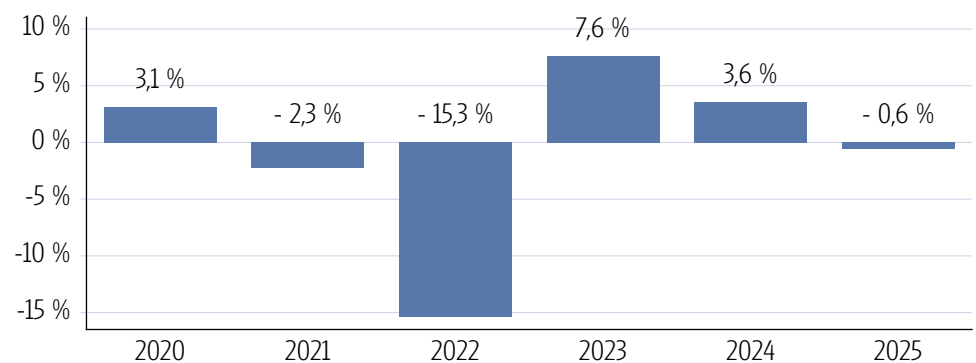
#### Indexierte Wertentwicklung (16.01.2025)



#### Wertentwicklung über verschiedene Zeiträume (16.01.2025)

1 Monat	3 Monate	6 Monate	lfd. Jahr	1 Jahr
-1,03 %	-0,23 %	2,13 %	-0,56 %	3,95 %
3 Jahre p.a.	5 Jahre p.a.	10 Jahre p.a.	Seit Auflage p.a.	
-1,91 %	-1,19 %	-	-0,13 %	
3 Jahre	5 Jahre	10 Jahre	Seit Auflage	
-5,62 %	-5,81 %	-	-0,98 %	

#### Wertentwicklung pro Kalenderjahr (16.01.2025)



#### Rollierende 12-Monats Entwicklung (16.01.2025)

16.01.20-16.01.21	16.01.21-16.01.22	16.01.22-16.01.23	16.01.23-16.01.24	16.01.24-16.01.25
2,68 %	-2,81 %	-12,98 %	4,33 %	3,95 %

\*Historische Wertentwicklungen sind keine Garantie für eine ähnliche Entwicklung in der Zukunft. Diese ist nicht prognostizierbar. Die Berechnung der Wertentwicklung erfolgt gemäß BVI-Methode.

### Kennzahlen

Volatilität	
1 Jahr	+2,88 %
3 Jahre	+4,68 %
5 Jahre	+4,54 %
Sharpe Ratio	
1 Jahr	0,15
3 Jahre	-0,88
5 Jahre	-0,51
Maximaler Verlust	
1 Jahr	-2,0 %
3 Jahre	-16,8 %
5 Jahre	-19,5 %
Verlustdauer in Monaten	
1 Jahr	2
3 Jahre	6
5 Jahre	7

### Fonds-Konditionen

Ausgabeaufschlag:	Ein Ausgabeaufschlag fällt im Rahmen der fondsgebundenen Rentenversicherungen von Condor nicht an.
Portfoliogeühr: Depotführungsentgelt:	
Kontoführungsentgelt: Transaktionskosten:	
Max. Verwaltungsvergütung p.a.:	0,45 %
Max. Fondsmanagement Gebühr p.a.:	-
Max. Depotbankvergütung p.a.:	-
Laufende Kosten:	0,45 % (20.11.2023)
Erfolgsabhängige Vergütung:	0,00

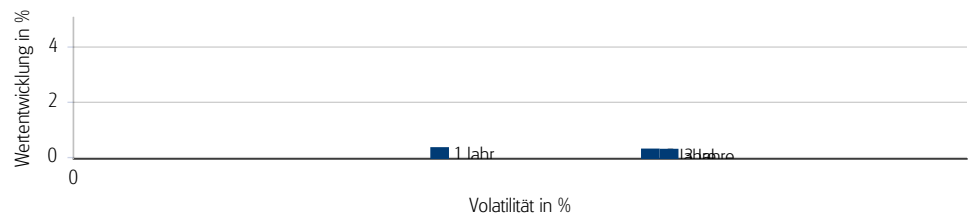
### SRI

#### Risiko- & Ertragsprofil\*



\*Gemäß dem Basisinformationsblatt vom 20.11.2023

#### Risiko - Rendite - Diagramm (16.01.2025)



### Portfoliostruktur

#### Anlagevermögen (30.11.2024)

Anleihen	97,00 %
Kasse	6,40 %

#### Top 5 Länderverteilung (30.11.2024)

Weitere Anteile	24,50 %
Frankreich	20,20 %
Deutschland	16,30 %
Vereinigtes Königreich	13,30 %
Niederlande	8,10 %

#### Top 5 Ratingverteilung (30.11.2024)

BBB	29,90 %
A	26,20 %
AA	19,80 %
AAA	18,50 %
Weitere Anteile	3,00 %

#### Rechtliche Hinweise

Datenquelle für Fondsinformationen: FERI AG und cleversoft GmbH. Die von der FERI AG und von der cleversoft GmbH bereitgestellten Informationen stellen keine Empfehlungen dar und dienen nicht der Anlageberatung. Insbesondere stellen diese Informationen keine Anlageempfehlung oder Anlagestrategieempfehlung im Sinne von § 34 b WpHG dar. Die cleversoft GmbH trifft keinerlei Aussage zur bisherigen und zukünftigen Wertentwicklung der angezeigten Wertpapiere. Wegen der Dynamik der Finanzmärkte muss jegliche Haftung im Zusammenhang mit der Nutzung der Informationen oder dem (evtl. auch irrtümlichen) Vertrauen auf deren Richtigkeit, Vollständigkeit oder Aktualität ausgeschlossen werden. Informieren Sie sich daher vor dem Fondserwerb auf der Internetseite der jeweiligen Fondsgesellschaft.