

### Anlageziel

Ziel des Fonds ist es, das Kapital der Anleger zu erhalten und ihnen ein stabiles Wachstum zu bieten. Anlagen erfolgen weltweit in Aktien, Anleihen (einschließlich in Aktien umwandelbaren Anleihen) und Geldmarktinstrumenten, die angesichts zu erwartender Wechselkursschwankungen auf verschiedene Währungen lauten. Die Vermögenswerte setzen sich in der Regel aus aktienähnlichen Wertpapieren und Schuldinstrumenten zusammen. Der Fonds kann durch Anlagen und/oder Barmittel neben der Basiswährung in anderen Währungen engagiert sein. Der Fonds kann zum Zweck der Risikoreduzierung und/oder der zusätzlichen Kapital- bzw. Ertragsgewinnung Derivate einsetzen.

### Fonds-Fakten

Fondskategorie: W-Fonds/ Global/ Multi-Asset/Dynamisch  
 WKN: A0NJEB  
 ISIN: LU0351545230  
 Auflegedatum: 01. April 2008  
 Fondsvolumen: 3,70 Mrd. EUR (31.10.2024)  
 Kapitalverwaltungsgesellschaft: Nordea Investment Funds S.A.  
 Fondsmanager/Anlageberater: -  
 Vertrieb: -  
 Sitzland: Luxemburg  
 Fondswährung: EUR  
 Rücknahmepreis: 20,35  
 Ertragsverwendung: Thesaurierend  
 Geschäftsjahr: 01. Januar - 31. Dezember  
 Transparenzverordnung (EU) 2019/2088: -

### Wertentwicklung in der Vergangenheit\*

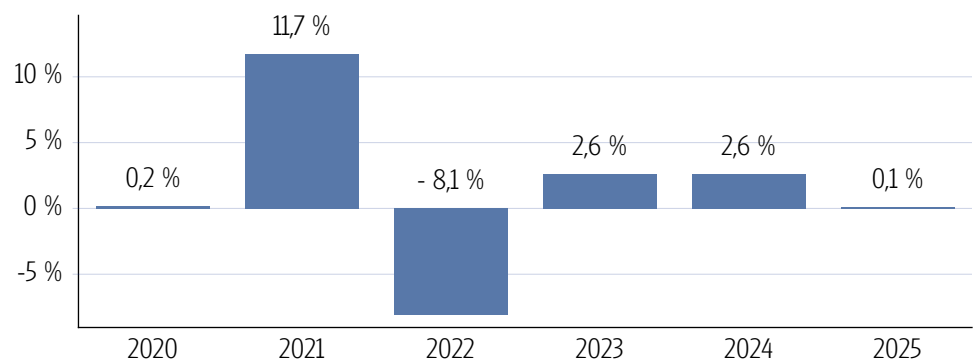
#### Indexierte Wertentwicklung (17.01.2025)



#### Wertentwicklung über verschiedene Zeiträume (17.01.2025)

1 Monat	3 Monate	6 Monate	lfd. Jahr	1 Jahr
-1,25 %	-1,78 %	3,88 %	0,11 %	2,26 %
3 Jahre p.a.	5 Jahre p.a.	10 Jahre p.a.	Seit Auflage p.a.	
-0,71 %	1,46 %	2,02 %	4,06 %	
3 Jahre	5 Jahre	10 Jahre	Seit Auflage	
-2,11 %	7,51 %	22,15 %	95,31 %	

#### Wertentwicklung pro Kalenderjahr (17.01.2025)



#### Rollierende 12-Monats Entwicklung (17.01.2025)

17.01.20-17.01.21	17.01.21-17.01.22	17.01.22-17.01.23	17.01.23-17.01.24	17.01.24-17.01.25
0,16 %	9,65 %	-5,82 %	1,65 %	2,26 %

\*Historische Wertentwicklungen sind keine Garantie für eine ähnliche Entwicklung in der Zukunft. Diese ist nicht prognostizierbar. Die Berechnung der Wertentwicklung erfolgt gemäß BVI-Methode.

### Kennzahlen

Volatilität	
1 Jahr	+6,23 %
3 Jahre	+7,05 %
5 Jahre	+7,13 %
Sharpe Ratio	
1 Jahr	-0,19
3 Jahre	-0,42
5 Jahre	0,04
Maximaler Verlust	
1 Jahr	-5,5 %
3 Jahre	-11,5 %
5 Jahre	-12,6 %
Verlustdauer in Monaten	
1 Jahr	2
3 Jahre	6
5 Jahre	6

### Fonds-Konditionen

Ausgabeaufschlag:	Ein Ausgabeaufschlag fällt im Rahmen der fondsgebundenen Rentenversicherungen von Condor nicht an.
Portfoliogeühr: Depotführungsentsgeld:	
Kontoführungsentsgeld: Transaktionskosten:	
Max. Verwaltungsvergütung p.a.:	0,85 %
Max. Fondsmanagement Gebühr p.a.:	-
Max. Depotbankvergütung p.a.:	0,13 %
Laufende Kosten:	1,03 % (09.12.2024)
Erfolgsabhängige Vergütung:	0,00

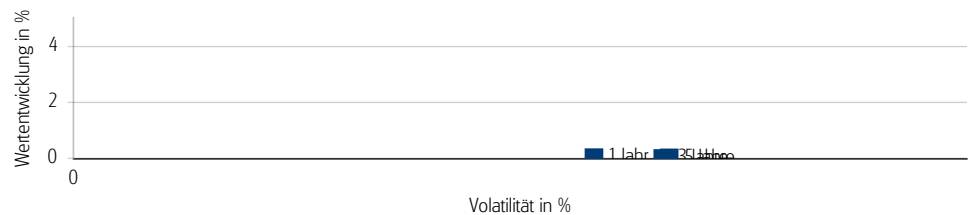
### SRI

#### Risiko- & Ertragsprofil\*



\*Gemäß dem Basisinformationsblatt vom 09.12.2024

#### Risiko - Rendite - Diagramm (17.01.2025)



### Portfoliostruktur

#### Anlagevermögen (31.10.2024)

Aktien	90,60 %
Kasse	7,19 %
Renten	3,69 %

#### Top 5 Länderverteilung (31.10.2024)

USA	88,58 %
Frankreich	2,32 %
Dänemark	2,03 %
Kanada	1,93 %
China	1,76 %

#### Top 5 Währungsverteilung (31.10.2024)

USD	78,26 %
EUR	10,13 %
GBP	2,67 %
Weitere Anteile	2,13 %
DKK	2,01 %

#### Top 5 Holdings (31.10.2024)

Alphabet Inc A	4,50 %
Microsoft Corp.	4,09 %
Automatic Data Processing	2,92 %
VISA Inc.	2,30 %
Novo Nordisk A/S B	2,03 %

#### Rechtliche Hinweise

Datenquelle für Fondsinformationen: FERI AG und cleversoft GmbH. Die von der FERI AG und von der cleversoft GmbH bereitgestellten Informationen stellen keine Empfehlungen dar und dienen nicht der Anlageberatung. Insbesondere stellen diese Informationen keine Anlageempfehlung oder Anlagestrategieempfehlung im Sinne von § 34 b WpHG dar. Die cleversoft GmbH trifft keinerlei Aussage zur bisherigen und zukünftigen Wertentwicklung der angezeigten Wertpapiere. Wegen der Dynamik der Finanzmärkte muss jegliche Haftung im Zusammenhang mit der Nutzung der Informationen oder dem (evtl. auch irrtümlichen) Vertrauen auf deren Richtigkeit, Vollständigkeit oder Aktualität ausgeschlossen werden. Informieren Sie sich daher vor dem Fondserwerb auf der Internetseite der jeweiligen Fondsgesellschaft.