

## Nordea 1 - Stable Return Fund (BP-EUR)

Jede Entscheidung, in den Teilfonds anzulegen, sollte auf der Grundlage des aktuellen Verkaufsprospekts und des Basisinformationsblattes (KID) getroffen werden. Werbematerial

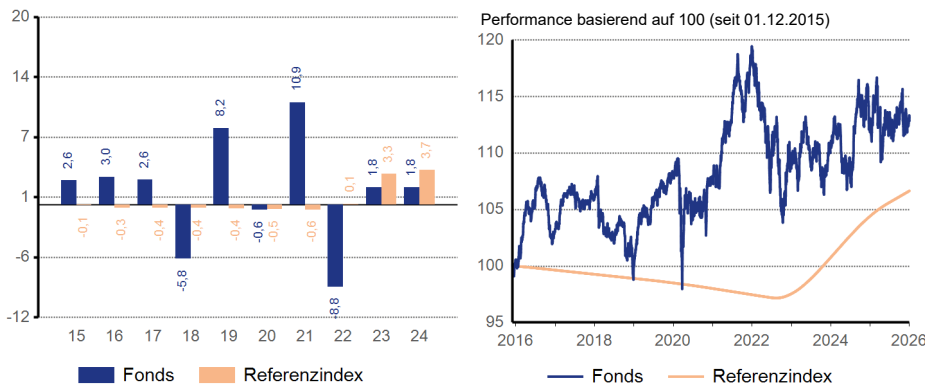
### Anlageziel

Das Ziel des Fonds ist der Erhalt des Kapitals der Anleger (über einen Anlagehorizont von drei Jahren) sowie die Gewährleistung einer soliden positiven Eigenkapitalrendite. Die Anlagen werden weltweit in Aktien, Anleihen (einschließlich Wandelanleihen) sowie Geldmarktinstrumenten getätigt, die auf unterschiedliche Währungen lauten. Der Teilfonds kann ferner in Finanzderivate investieren, wie bspw. Aktien- und Anleihenfutures, um das Beta und die Duration des Portfolios anzupassen. Aktiv gemanagt, ohne an seine Benchmark gebunden oder durch diese eingeschränkt zu sein.

### Risikoprofil



### Wertentwicklung per Kalenderjahr / Historische Wertentwicklung



### Kumulierte / Annualisierte Wertentwicklung (in %)

Wertentwicklung	Fonds		Referenzindex	
	Kumuliert	Annualisiert	Kumuliert	Annualisiert
Laufendes Jahr	0,17		2,14	
1 Monat	-0,93		0,17	
3 Monate	-0,15		0,48	
1 Jahr	0,17	0,17	2,14	2,14
3 Jahre	3,87	1,27	9,35	3,02
5 Jahre	5,08	1,00	8,82	1,70
Seit Auflage	78,63	2,92	23,74	1,06

### Monatliche Wertentwicklung (in %)

Jahr	Jan	Feb	Mrz	Apr	Mai	Jun	Jul	Aug	Sep	Okt	Nov	Dez	Gesamt
2025	2,18	1,04	-3,01	-1,37	1,59	0,14	-0,87	0,82	-0,10	-0,08	0,87	-0,93	0,17
2024	2,24	-1,33	0,86	-3,44	-1,69	1,59	2,33	2,54	0,80	-2,05	2,91	-2,66	1,84
2023	0,76	-2,07	3,06	2,04	-1,44	-1,35	0,29	0,81	-2,41	-1,40	1,67	2,02	1,82
2022	-1,54	-1,51	-0,88	-1,05	-1,39	-2,43	3,01	-2,42	-3,98	1,30	2,01	-0,05	-8,77
2021	-0,35	0,06	3,48	0,23	1,25	1,29	2,44	0,16	-1,57	-1,15	1,78	2,89	10,88

Wertentwicklungen in EUR

Die dargestellte Wertentwicklung ist historisch; Wertentwicklungen in der Vergangenheit sind kein verlässlicher Richtwert für zukünftige Erträge und Anleger erhalten möglicherweise nicht den vollen Anlagebetrag zurück. Der Wert Ihrer Anlage kann steigen oder fallen, und es kann zu einem teilweisen oder vollständigen Wertverlust kommen.

### Kennziffern

	Fonds	Referenzindex
Volatilität in % *	6,23	0,22
Sharpe Ratio *	-0,29	
Effektive Renditen in %	0,65	

\* Annualisierte 3-Jahres Daten

### Wesentliche Änderungen

Seit dem 14.12.2020 ist der EURIBOR 1M der offizielle Referenzindex des Fonds. Vor diesem Datum besaß der Fonds keinen offiziellen Referenzindex. Die Wertentwicklung des Fonds seit Auflage ist gegen den EURIBOR 1M gemessen. Dieser Referenzindex wird ausschließlich zum Wertentwicklungsvergleich verwendet. Am 01.03.2009 wurde der Fonds von Nordea 1 - Absolute Return Fund in Nordea 1 - Stable Return Fund umbenannt.

### SFDR classification\*: Artikel 8

Der Fonds fördert ökologische oder soziale Eigenschaften, aber es werden keine nachhaltigen Investitionen getätigt.

\*Produkt kategorisiert nach der Sustainable Finance Disclosure Regulation (SFDR)

### Fondsdetails

Manager	Multi Assets Team
Verwaltetes Vermögen (Millionen EUR)	2.414,93
Anzahl der Positionen	203
Auflagedatum	02.11.2005
Struktur	SICAV
Fondsdomizil	Luxemburg

Referenzindex\* EURIBOR 1M

\*Quelle: NIMS

### Details zur Anteilsklasse

Kurs	17,86
Mindestanlage	0 EUR
Ausschüttung	Thesaurierend
Verwaltetes Vermögen (Millionen EUR)	996,06
Code der Anteilsklasse	BP-EUR
Auflagedatum	02.11.2005
ISIN	LU0227384020
Sedol	B1WL6Z4
WKN	A0HF3W
Bloomberg ticker	NABSRBE LX
Swing Faktor / Schwelle	Nein / Nein
Jährliche Managementgebühr	1,50 %
Laufende Kosten (2024)	1,81%

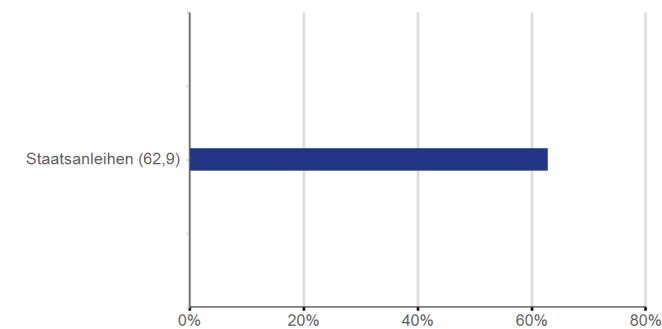
Dem Fonds können weitere Gebühren und Kosten entstehen. Diese entnehmen Sie bitte dem Prospekt und dem BiB.

Top 10 Positionen

Unternehmen	Gewichtung (in %)	Sektor	Land	Typ der Anlage	Kredit-Rating
US 5YR NOTE (CBT) 3/2026	28,23	Staatsanleihen	USA	Future	AA
US 10YR NOTE (CBT)3/2026	13,70	Staatsanleihen	USA	Future	AA
EURO-BUND FUTURE 3/2026	6,26	Staatsanleihen	Deutschland	Future	AAA
United States Treasury Note/ 4.5% 15-02-2036	2,57	Staatsanleihen	USA	Anleihen	AA
Coca-Cola	2,33	Basiskonsumgüter	USA	Aktien	
United States Treasury Note/ 4% 15-02-2034	2,26	Staatsanleihen	USA	Anleihen	AA
Microsoft	2,20	IT	USA	Aktien	
Alphabet	2,11	Kommunikationsdienste	USA	Aktien	
United States Treasury Note/ 4.5% 15-11-2033	1,82	Staatsanleihen	USA	Anleihen	AA
McKesson	1,79	Gesundheitswesen	USA	Aktien	

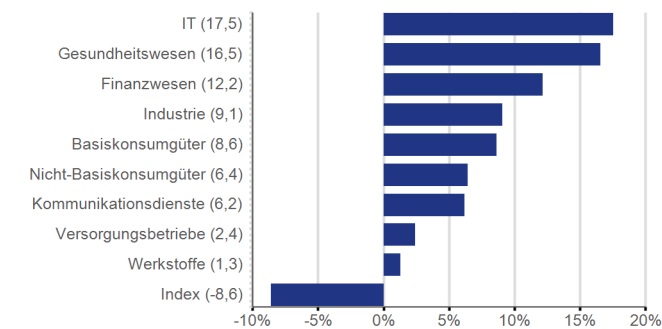
Die Bezugnahme auf einzelne Unternehmen oder Investments darf nicht als Empfehlung gegenüber dem Anleger aufgefasst werden, die entsprechenden Wertpapiere zu kaufen oder zu verkaufen, sondern dient ausschließlich illustrativen Zwecken.

Aufgliederung der Anleihensektoren (in %)



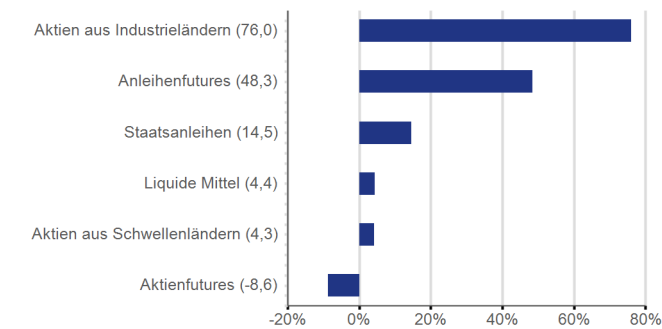
Für das gesamte Portfolio inklusive Derivate

Aufgliederung der Aktiensektoren (in %)



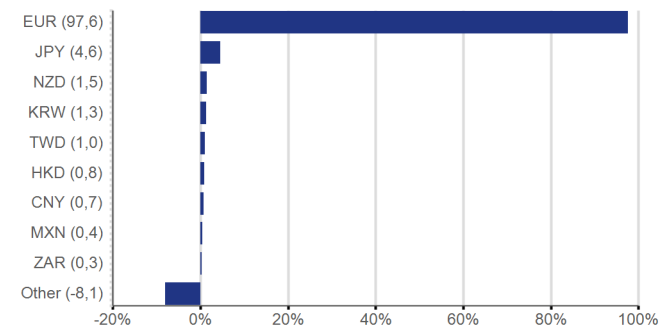
Für das gesamte Portfolio inklusive Derivate

Brutto-Exposure (in %)

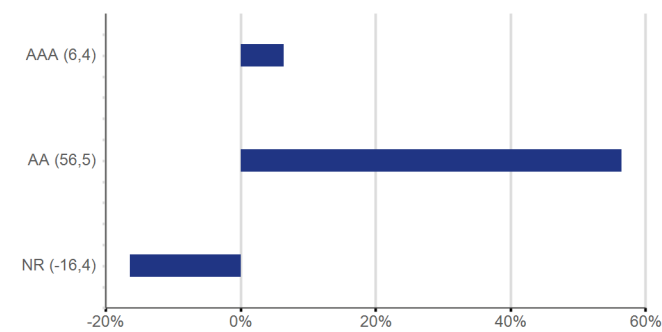


Für das gesamte Portfolio inklusive Derivate

Währungsaufgliederung (nach Absicherung) (in %)



Aufgliederung nach Ratings (in %)



Für das gesamte Portfolio inklusive Derivate

Aufgliederung der Regionen

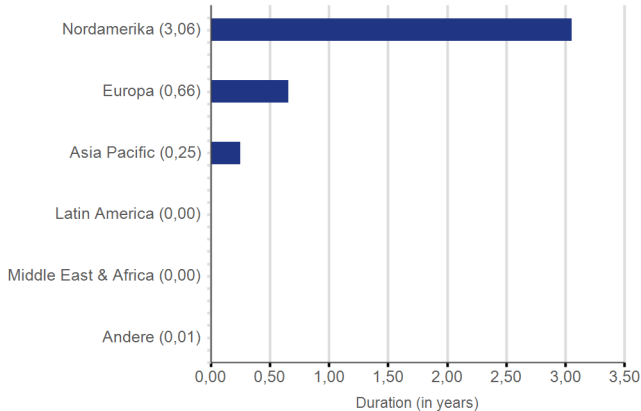
	Exposure
<b>Entwickelte Märkte</b>	
Nordamerika	111,68 %
Europa	16,64 %
Asia Pacific	5,16 %
<b>Aus Schwellenländern</b>	
Asia Pacific	3,26 %
Latin America	0,67 %
<b>Andere</b>	
Andere	-90,95 %

Für das gesamte Portfolio inklusive Derivate

Anleihen-Kennzahlen

Effektive Duration	3,98
Durchschn. Rating	AA+

Duration (Region)



Aktien-Kennzahlen

Dividendenrendite	1,76
Price to Earning Ratio	16,78
Nur physische Instrumente	

Risikokennzahlen

Fund VaR	4,58
Benchmark VaR	
Summe der Nominalwerte	282,73

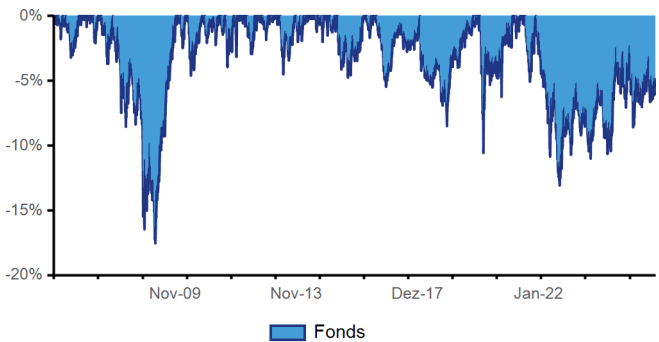
Aufgliederung nach Anlageklasse (in %)

	Long	Short	Brutto	Netto
Aktien	80,28	-8,61	88,89	71,67
Anleihen	62,89		62,89	62,89
Fx Forward	2,00	-90,10	92,10	-88,10
Liquide Mittel (netto)	4,71	-0,36	5,07	4,35
<b>Gesamt</b>	<b>149,88</b>	<b>-99,06</b>	<b>248,94</b>	<b>50,81</b>

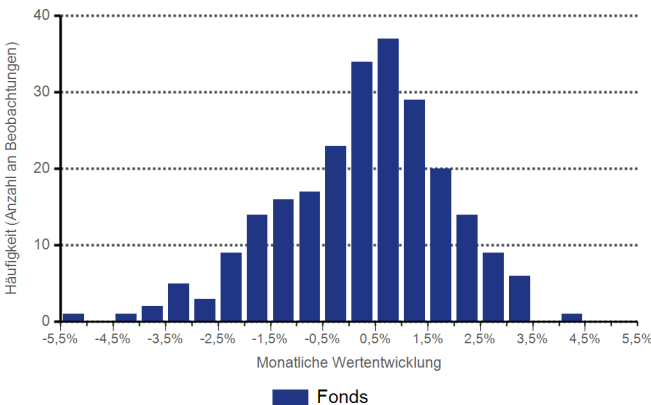
Für das gesamte Portfolio inklusive Derivate

Wertverlust

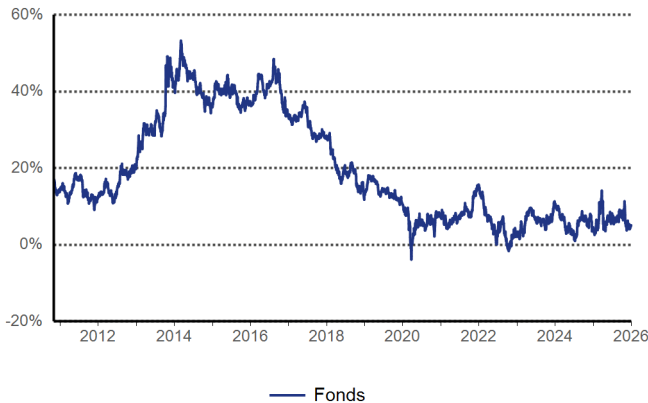
Maximaler Wertverlust des Fonds seit Auflage: -17,52 %



Distribution der Erträge (Seit Gründung)



5 Jahre rollierende Performance



Quelle (falls nicht anders angegeben): Nordea Investment Funds S.A. Betrachteter Zeitraum (falls nicht anders angegeben): 28.11.2025 - 31.12.2025. Wertentwicklung errechnet von Nettoanteilswert zu Nettoanteilswert (nach Gebühren und in Luxemburg anfallenden Steuern) in der Währung der jeweiligen Anteilsklasse, bei Wiederanlage der Erträge und reinvestierter Dividenden ohne Berücksichtigung des Ausgabeaufschlages oder der Rücknahmegebühr. Ausgabe- und Rücknahmegebühren könnten die Wertentwicklung beeinträchtigen. Stand: 31.12.2025. **Die dargestellte Wertentwicklung ist historisch; Wertentwicklungen in der Vergangenheit sind kein verlässlicher Richtwert für zukünftige Erträge und Anleger erhalten möglicherweise nicht den vollen Anlagebetrag zurück. Der Wert Ihrer Anlage kann steigen oder fallen, und es kann zu einem teilweisen oder vollständigen Wertverlust kommen.** Sofern sich die Währung des betreffenden Anteilsklasse von der Währung des Landes, in dem der Anleger wohnt, unterscheidet, kann die dargestellte Wertentwicklung aufgrund von Wechselkursschwankungen abweichend sein.

## Umweltbezogene und soziale Merkmale

✓ Sektor- und wertebasierte Ausschlüsse

### Zusammenfassung der ESG-Investmentstrategie

Der Fonds verfolgt eine umfassende ESG-Integrationsstrategie, die finanzielle Ziele mit ökologischer und sozialer Verantwortung verbindet. Wir verpflichten uns zu einem Mindestanteil an nachhaltigen Investitionen gemäß der Definition der Offenlegungsverordnung (SFDR), wobei wir unsere eigene Methodik verwenden, die an den UN-Nachhaltigkeitszielen (SDGs) und den Zielen der EU-Taxonomie ausgerichtet ist. Unser Ansatz umfasst strenge Screening- und Ausschlusspolitiken, wobei wir uns besonders auf Unternehmen konzentrieren, die in fossile Brennstoffe involviert sind, gemäß unserer an den Pariser Klimazielen ausgerichteten Fossil-Fuel-Politik. Wir schließen Unternehmen aus, die in kontroverse Aktivitäten verwickelt sind oder erhebliche negative Umweltauswirkungen haben. Gute Unternehmensführungspraktiken werden während unseres gesamten Investitionsprozesses gründlich bewertet.

### THG-Intensität der Unternehmen, in die investiert wird



**41,6**  
tCO<sub>2</sub>e / m€

Fonds



**N/A**  
tCO<sub>2</sub>e / m€

Referenzindex

(In Tonnen CO<sub>2</sub>-Äquivalent pro Million Euro an zu berücksichtigendem Umsatz). Quelle: Nordea Investment Funds S.A., Stand: 28.03.2024. Die gewichtete durchschnittliche THG-Intensität des Portfolios, zu der Scope-1- und Scope-2-Emissionen gehören. Äquivalent zur gewichteten durchschnittlichen CO<sub>2</sub>-Intensität für emittierende Unternehmen. Die zulässige Gewichtung des Vermögenswerts muss mehr als 10% betragen, damit Daten angezeigt werden. Der risikolose Zinssatz wird bei der Berechnung der Benchmark nicht berücksichtigt.

### THG-Intensität der Länder, in die investiert wird



**314,7**  
tCO<sub>2</sub>e / m€

Fonds



**N/A**  
tCO<sub>2</sub>e / m€

Referenzindex

(In Tonnen CO<sub>2</sub>-Äquivalent pro Million Euro an zu berücksichtigendem BIP). Quelle: Nordea Investment Funds S.A., Stand: 28.03.2024. CO<sub>2</sub>-Emissionen werden für Investitionen in Staatsanleihen anhand der THG-Intensität gemessen. Äquivalent zur gewichteten durchschnittlichen CO<sub>2</sub>-Intensität für emittierende Staaten. Die zulässige Gewichtung des Vermögenswerts muss mehr als 10% betragen, damit Daten angezeigt werden. Der risikolose Zinssatz wird bei der Berechnung der Benchmark nicht berücksichtigt.

## ESG Legende

Scope 1 bezieht sich auf direkte Emissionen von Treibhausgasen (THG), Scope 2 bezieht sich auf indirekte THG-Emissionen aus dem Verbrauch von eingekauftem Strom, und Scope 3 bezieht sich auf andere indirekte Emissionen, die aus Quellen stammen, die nicht im Besitz des Unternehmens sind oder nicht von diesem kontrolliert werden. Die Kennzahlen dienen lediglich der Veranschaulichung und basieren ausschließlich auf Einschätzungen von MSCI ESG Research. © 2025 MSCI ESG Research LLC. Mit Genehmigung abgedruckt. Obwohl die Informationsanbieter von Nordea Investment Management AB, einschließlich, aber nicht beschränkt auf MSCI ESG Research LLC, und ihre verbundenen Unternehmen (die „ESG-Parteien“) Informationen aus Quellen erhalten, die sie für zuverlässig halten, gewährleistet oder garantiert keine der ESG-Parteien die Originalität, Richtigkeit und / oder Vollständigkeit der hierin enthaltenen Daten. Keine der ESG-Parteien gibt ausdrückliche oder stillschweigende Garantien jeglicher Art ab, und die ESG-Parteien lehnen hiermit ausdrücklich alle Garantien der Gebrauchstauglichkeit und Eignung für einen bestimmten Zweck in Bezug auf die hierin enthaltenen Daten ab. Keine der ESG-Parteien haftet für Fehler oder Auslassungen im Zusammenhang mit den hierin enthaltenen Daten. Ohne Einschränkung des Vorstehenden, haftet in keinem Fall eine der ESG-Parteien für direkte, indirekte, besondere, strafende, folgende oder sonstige Schäden (einschließlich entgangener Gewinne), selbst wenn sie über die Möglichkeit eines solchen Schadens informiert werden.

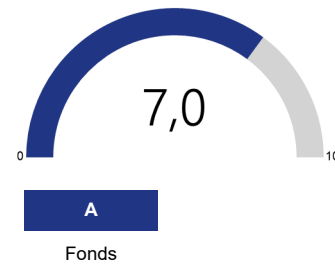
Weitere Informationen zu nachhaltigkeitsrelevanten Aspekten des Fonds finden Sie hier: [nordea.lu/NachhaltigkeitsbezogeneOffenlegungen](https://www.nordea.lu/NachhaltigkeitsbezogeneOffenlegungen).

Der Fonds verwendet eine Benchmark, die nicht mit den ökologischen und sozialen Merkmalen des Fonds im Einklang steht.

Für weitere Informationen zur Aufschlüsselung des ESG-Ratings besuchen Sie bitte <https://www.msci.com/data-and-analytics/sustainability-solutions/esg-fund-ratings>.

## ESG-Rating und Quality-Score

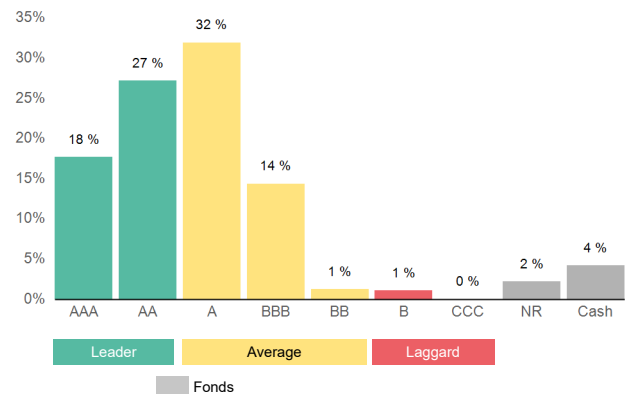
Abdeckungsrate Fonds:  
98%



Referenzindex:

Das ESG-Rating bewertet die Widerstandsfähigkeit der Gesamtbestände eines Fonds gegenüber langfristigen ESG-Risiken. Fonds mit hohem Rating bestehen aus Emittenten mit führendem oder verbessertem Management der wichtigsten ESG-Risiken. ©2025 MSCI ESG Research LLC. Vervielfältigung mit Genehmigung.

### Rangfolge nach ESG-Rating



Quelle: © 2025 MSCI ESG Research LLC. Mit Genehmigung abgedruckt.

## Risiko&Ertrags-Profil

---

Der Risikoindikator unterstellt, dass Sie das Produkt 3 Jahre halten. Der Gesamtrisikoindikator hilft Ihnen, das mit diesem Produkt verbundene Risiko im Vergleich zu anderen Produkten einzuschätzen. Er zeigt, wie hoch die Wahrscheinlichkeit ist, dass Sie bei diesem Produkt Geld verlieren, weil sich die Märkte in einer bestimmten Weise entwickeln oder wir nicht in der Lage sind, Sie auszubezahlen. Wir haben diesen Fonds auf einer Skala von 1 bis 7 in die Risikoklasse 3 eingestuft, wobei 3 einer mittelniedrigen Risikoklasse entspricht. Das Risiko potenzieller Verluste aus der künftigen Wertentwicklung wird als mittelniedrig eingestuft. Bei ungünstigen Marktbedingungen ist es unwahrscheinlich, dass die Fähigkeit des Fonds beeinträchtigt wird, Sie auszuzahlen. Bitte beachten Sie das Währungsrisiko. In einigen Fällen erhalten Sie Zahlungen in einer anderen Währung, sodass Ihre endgültige Rendite vom Wechselkurs zwischen den beiden Währungen abhängen wird. Dieses Risiko ist bei dem oben angegebenen Indikator nicht berücksichtigt. Weitere Informationen zu den Risiken, denen der Fonds ausgesetzt ist, entnehmen Sie bitte dem Abschnitt „Risikohinweise“ des Prospekts. Sonstige Risiken, die für das PRIIP wesentlich und nicht in den Gesamtrisikoindikator einberechnet sind:

**Risiko in Verbindung mit Wandelanleihen:** Wandelanleihen sind wie Anleihen strukturiert, die in der Regel mit einer zuvor festgelegten Menge von Aktien statt in bar zurückgezahlt werden können oder müssen. Daher bergen sie sowohl ein Aktienrisiko als auch das für Anleihen typische Kredit- und Ausfallrisiko.

**Risiko in Verbindung mit gedeckten Anleihen:** Gedeckte Anleihen sind zumeist von Finanzinstituten begebene Anleihen, die durch einen Vermögenspool (in der Regel u. a. Hypotheken und öffentliche Schuldtitel) abgesichert sind, die die Anleihe sichern oder „decken“, falls der Emittent insolvent wird. Bei gedeckten Anleihen verbleiben die als Sicherheit verwendeten Vermögenswerte in der Bilanz des Emittenten. Dadurch haben die Anleihehaber im Falle eines Ausfalls des Emittenten zusätzlich Rückgriff auf diesen. Gedeckte Anleihen können neben dem Kredit-, Ausfall- und Zinsrisiko auch dem Risiko eines Wertverlusts der zur Absicherung des Nennbetrags der Anleihe gestellten Sicherheiten ausgesetzt sein.

**Kreditrisiko:** Eine Anleihe oder ein Geldmarktinstrument eines öffentlichen oder privaten Emittenten kann an Wert verlieren, wenn sich die Finanzlage des Emittenten verschlechtert.

**Risiko in Verbindung mit Depositary Receipts:** Depositary Receipts (Zertifikate, die von Finanzinstituten verwahrte Wertpapiere darstellen) bergen das Risiko illiquider Wertpapiere und ein Kontrahentenrisiko.

**Derivaterisiko:** Kleine Wertveränderungen der Basiswerte können große Wertveränderungen eines Derivats bewirken. Daher sind Derivate generell extrem volatil, sodass der Fonds potenziell Verluste erleiden kann, die die Kosten des Derivats deutlich übersteigen.

**Risiko im Zusammenhang mit Schwellen- und Frontier-Märkten:** Schwellenländer und Frontier-Märkte sind weniger etabliert und volatil als die Märkte in Industrieländern. Sie bergen höhere Risiken, insbesondere Markt-, Kredit-, Rechts- und Währungsrisiken und unterliegen mit einer größeren Wahrscheinlichkeit Risiken, die in Industrieländern im Zusammenhang mit außergewöhnlichen Marktbedingungen stehen, wie etwa dem Liquiditäts- und Kontrahentenrisiko.

**Absicherungsrisiko:** Versuche, bestimmte Risiken zu mindern oder auszuschalten, funktionieren möglicherweise nicht wie geplant, und vernichten, sofern sie funktionieren, Ertragspotenzial und bergen daneben Verlustrisiken.

**Vorauszahlungs- und Verlängerungsrisiko:** Unerwartete Zinsentwicklungen können die Wertentwicklung kündbarer Anleihen schmälern (Wertpapiere, deren Emittenten das Recht haben, den Kapitalbetrag des Wertpapiers vor dem Fälligkeitstermin zurückzuzahlen).

**Risiko im Zusammenhang mit der Wertpapierabwicklung:** In einigen Ländern kann es Beschränkungen in Bezug auf den Wertpapierbesitz von Ausländern geben oder können weniger strenge Verwahrungsregeln gelten.

**Besteuerungsrisiko:** Ein Land könnte seine Steuergesetze oder -abkommen in einer für den Fonds oder die Anteilsinhaber nachteiligen Weise ändern.

Dieses Produkt beinhaltet keinen Schutz vor künftigen Marktentwicklungen, sodass Sie das angelegte Kapital ganz oder teilweise verlieren könnten.

## Glossar / Begriffsdefinitionen

---

**Absoluter Beitrag**

Gesamter, über einen bestimmten Zeitraum geleisteter Beitrag eines Wertpapiers oder Fonds; wird nicht im Vergleich zu einer Benchmark gemessen.

**Durchschn. Rating**

Die durchschnittliche Bonität aller festverzinslichen Wertpapiere im Portfolio.

**Commitment**

Repräsentiert durch die Summe des Nominalwerts oder die Summe der Commitments einzelner Derivate nach Netting und Hedging.

**Dividendenrendite**

Jährliche Dividende pro Aktie geteilt durch den Aktienkurs.

**Effektive Duration**

Die relative Sensitivität gegenüber einer absoluten Änderung der Zinssätze. Genauer gesagt gibt er die prozentuale Wertänderung des Instruments an, wenn alle Zinssätze um absolut 1 % erhöht werden.

**Effektive Rendite**

Der gewichtete Durchschnitt der Renditen der Anlagen des Fonds unter Berücksichtigung von Derivaten und Dividendenrenditen auf Aktienwerte. Die Rendite jedes Instruments wird in seiner Währung berechnet. Es handelt sich nicht um eine Renditeerwartung, sondern um eine Momentaufnahme der Rendite der Fondsanlagen zu aktuellen Preisen, Renditen und Wechselkursniveaus.

**Forward Price to Earning Ratio**

Das Verhältnis des Aktienkurses zum prognostizierten 12M-Gewinn je Aktie.

**Fund VaR**

Die wahrscheinlichkeitsbasierte Schätzung des minimalen Verlusts über einen bestimmten Zeitraum (Horizont) bei einem bestimmten Konfidenzniveau, dargestellt als Prozentsatz des verwalteten Vermögens des Fonds.

**Brutto-Aktienexposure**

Der Anteil des Portfolios, der in Long-Aktienpositionen investiert ist, spiegelt den Grad wider, in dem die Anlagestrategie am Aktienmarkt investiert ist.

**Maximaler Verlust**

Ein materiell existierender Gegenstand mit wirtschaftlichem, kommerziellem oder Tauschwert.

**Kurs**

Nettoinventarwert bezeichnet den Gesamtwert der Vermögenswerte eines Fonds, abzüglich seiner Verbindlichkeiten.

**Netto-Aktienexposure**

Die Differenz zwischen der Long-Position und der Short-Position des Fonds. Es bietet einen Einblick in die Höhe des Risikos, das das Portfolio eingeht, und inwieweit das Portfolio den Schwankungen des Aktienmarktes ausgesetzt ist.

**Laufende Kosten**

Es handelt sich um eine Schätzung der Gebühren ohne erfolgsabhängige Gebühren und Transaktionskosten, einschließlich Maklergebühren Dritter und Bankgebühren für Wertpapiertransaktionen.

**Physische Instrumente**

Der größte Verlust vom Höhe- zum Tiefpunkt, bis ein neuer Höhepunkt erreicht wird. Dabei ist zu beachten, dass nur der Umfang des größten Verlustes gemessen wird, nicht wie häufig große Verluste auftreten.

**SFDR**

Verordnung über nachhaltigkeitsbezogene Offenlegungspflichten, ein Text der EU-Gesetzgebung, der für Finanzprodukte gilt, die in der EU hergestellt werden.

**Sharpe Ratio**

Eine risikoadjustierte Wertentwicklungskennzahl, die als Überschussrendite des Portfolios im Verhältnis zum risikofreien Zinssatz dividiert durch seine Volatilität berechnet wird. Je größer das Verhältnis, desto besser war seine risikoadjustierte Performance.

**Summe der Nominalwerte**

Gleich dem absoluten Wert des Commitments jedes einzelnen Derivats, das nicht in Netting- oder Absicherungsvereinbarungen enthalten ist.

**Volatilität**

Eine statistische Messgröße für die Kursschwankungen eines Wertpapiers. Sie kann auch zur Darstellung der Schwankungen an einem bestimmten Markt verwendet werden. Eine hohe Volatilität deutet auf ein höheres Risiko hin.

## Haftungsausschluss

---

Nordea Asset Management ist der funktionale Name des Vermögensverwaltungsgeschäfts, das von den Gesellschaften Nordea Investment Funds S.A., Nordea Investment Management AB, und Nordea Funds Ltd sowie deren Zweigniederlassungen und Tochtergesellschaften durchgeführt wird. Die genannten Fonds sind Bestandteil von Nordea 1, SICAV, einer offenen Investmentgesellschaft mit Sitz in Luxemburg. Der Prospekt, das Basisinformationsblatt (BiB) sowie die Jahres- und Halbjahresberichte stehen auf Englisch und/oder in der jeweiligen Sprache des Marktes, an dem die betreffende SICAV zum Vertrieb zugelassen ist, auf Anfrage in elektronischer Form kostenlos bei der Verwaltungsgesellschaft Nordea Investment Funds S.A., 562, rue de Neudorf, P.O. Box 782, L-2017 Luxemburg, bei den lokalen Vertretern oder Informationsstellen oder den Vertriebsstellen sowie auf [nordea.lu](http://nordea.lu) zur Verfügung. Dieses Material dient zur Information des Lesers über die spezifischen Fähigkeiten von Nordea Asset Management, die allgemeine Marktentwicklung oder Branchentrends und sollte nicht als Prognose oder Research erachtet werden. Dieses Material oder hierin zum Ausdruck gebrachte Einschätzungen oder Ansichten stellen weder eine Anlageberatung noch eine Empfehlung dar, Finanzprodukte, Anlagestrukturen oder Anlageinstrumente zu kaufen oder zu verkaufen oder in diese zu investieren, eine Transaktion einzugehen oder aufzulösen oder an einer bestimmten Handelsstrategie teilzunehmen. Soweit nicht anders angegeben sind alle zum Ausdruck gebrachten Meinungen und Ansichten jene von Nordea Asset Management. Die Einschätzungen und Ansichten stützen sich auf das aktuelle Wirtschaftsumfeld und können sich ändern. Auch wenn die hierin enthaltenen Informationen für richtig gehalten werden, kann keine Zusicherung oder Gewährleistung im Hinblick auf ihre letztendliche Richtigkeit oder Vollständigkeit abgegeben werden. Potenzielle Anleger oder Kontrahenten sollten sich in Bezug auf die potenziellen Auswirkungen, die eine Anlage, die sie in Betracht ziehen, haben kann, einschließlich der möglichen Risiken und Vorteile dieser Anlage, bei ihrem Steuer-, Rechts-, Buchhaltungs- oder sonstigem/sonstigen Berater(n) erkundigen und die steuerlichen Auswirkungen, die Eignung und die Angemessenheit dieser potenziellen Anlagen unabhängig beurteilen. Beachten Sie bitte, dass in Ihrem Land möglicherweise nicht alle Fonds und Anteilsklassen angeboten werden. Sämtliche Anlagen sind mit Risiken verbunden; es können Verluste entstehen. Einzelheiten zu den mit diesen Fonds verbundenen Risiken finden Sie im Prospekt und dem jeweiligen BiB. Die hierin beworbenen Anlagen beziehen sich auf den Kauf von Anteilen oder Aktien an einem Fonds, nicht den Kauf von bestimmten Basiswerten wie den Aktien eines Unternehmens, da diese nur die vom Fonds gehaltenen, zugrunde liegenden Vermögenswerte darstellen. Informationen zu nachhaltigkeitsrelevanten Aspekten der Fonds finden Sie hier: [nordea.lu/NachhaltigkeitsbezogeneOffenlegungen](http://nordea.lu/NachhaltigkeitsbezogeneOffenlegungen). Herausgegeben von Nordea Investment Funds S.A. Nordea Investment Management AB und Nordea Investment Funds S.A. sind ordnungsgemäß von der jeweiligen Finanzaufsichtsbehörde in Schweden und Luxemburg zugelassen und unterstehen deren Aufsicht. Nordea Funds Ltd ist eine Verwaltungsgesellschaft die in Finland amtlich eingetragen ist, und der Aufsicht der Finnischen Finanzaufsichtsbehörde untersteht. Eine Zusammenfassung der Anlegerrechte findet sich in englischer Sprache unter folgendem Link: [nordea.lu/documents/summary-of-investors-rights/SOIR\\_eng\\_INT.pdf](http://nordea.lu/documents/summary-of-investors-rights/SOIR_eng_INT.pdf). Nordea Investment Funds S.A. kann im Einklang mit Art. 93a der Richtlinie 2009/65/EG beschließen, die Vereinbarungen über den Vertrieb seiner Fonds in einem EU-Vertriebsland zu beenden. Dieses Material darf ohne vorherige Genehmigung weder vervielfältigt noch in Umlauf gebracht werden. © Nordea Asset Management. **In Österreich:** Der Facility Agent ist Erste Bank der österreichischen Sparkassen AG, Am Belvedere 1, 1100 Wien, Österreich. **In Deutschland:** Anlagen in von Banken begebenen Aktien und Schuldverschreibungen bergen das Risiko, dem Bail-In-Mechanismus gemäß der EU-Richtlinie 2014/59/EU zu unterliegen (dies bedeutet, dass Aktien und Schuldverschreibungen abgeschrieben werden könnten, um sicherzustellen, dass die am stärksten unbesicherten Gläubiger einer Institution angemessene Verluste tragen). **In der Schweiz:** Nur für qualifizierte Anleger im Sinne von Art. 10 des Bundesgesetzes über die kollektiven Kapitalanlagen (KAG). Vertreter und Zahlstelle ist BNP Paribas, Paris, Niederlassung Zürich, Selnastrasse 16, 8002 Zürich, Schweiz. Herausgegeben von Nordea Asset Management Schweiz GmbH, eingetragen unter der Nummer CHE-218.498.072 und in der Schweiz von der Eidgenössischen Finanzmarktaufsicht FINMA zugelassen.